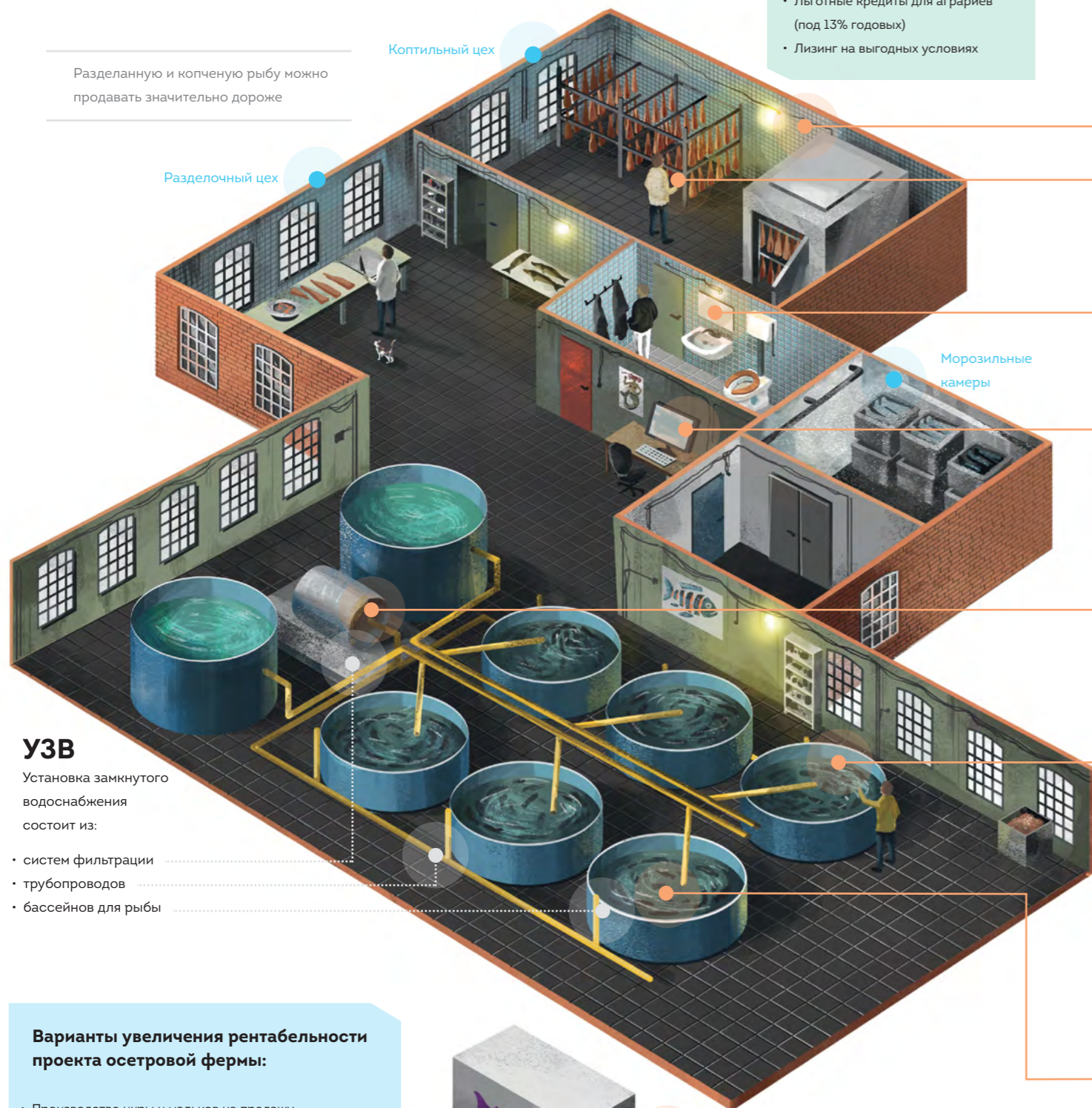


Как устроена осетровая ферма?

И сколько денег нужно, чтобы открыть свою



Разделанную и копченую рыбу можно продавать значительно дороже

Копильный цех

Разделочный цех

Морозильные камеры

Потенциальные предстартовые бонусы:

- Грант от Минсельхоза на старт проекта (до 1 500 000 руб.)
- Субсидия для начинающих фермеров (850 000 руб.)
- Льготные кредиты для аграриев (под 13% годовых)
- Лизинг на выгодных условиях

УЗВ

Установка замкнутого водоснабжения состоит из:

- систем фильтрации
- трубопроводов
- бассейнов для рыбы

Варианты увеличения рентабельности проекта осетровой фермы:

- Производство икры и мальков на продажу
- Разделочный и копильный цеха и морозильные камеры для реализации не только живой рыбы, но и тушек, стейков, копченой рыбы
- Занятие аквапоникой (нужен специальный модуль)
- Платные консультации по организации производства на основе УЗВ



Иллюстратор: Анастасия Зотова

Расходы за первые девять месяцев

~450 000 руб.

Аренда помещения
(из расчета 50 000 руб./месяц)

~530 000 руб.

Зарплата двух работников
(из расчета 30 000 руб./месяц)

~100 000 руб. – коммунальные расходы

~100 000 руб. – коммуникации и др. расходы

~1 000 000 руб.

покупка и установка УЗВ
и расходных материалов

~520 000 руб.

Корм для рыбы, 6500 кг
(из расчета 80 руб./кг)

~170 000 руб. – мальки, 8 500 шт

~50 000 руб. – логистика

~70 800 руб. – налог (ЕСХН 6%)

«Выйти в ноль» при благоприятном развитии событий получится через девять месяцев

Доходы от продажи первой партии

3 000 000 руб.

продажа пяти тонн осетра по минимальной цене 600 руб./кг

2 820 000 руб.

суммарные расходы

С учетом вложений в 6-7 млн руб. можно выходить на мощность в 10 тонн с соответствующим увеличением прибыли. Но для этого должен быть налажен рынок сбыта

Данные: Антон Филинский